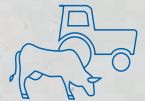




EISELE

Knowledge in motion



Landwirtschaft

Zapfwellenrührwerke ZP für Behälter

**Die Eisele Zapfwellenrührwerke ZP sind die ideale flexible Mobil-
lösung für große Reichweiten und Eintauchtiefen in offenen und
geschlossenen Behältern.**

Höchsten Fertigungsstandards kombiniert mit umfangreicher Praxiser-
fahrung verdanken die Eisele-Zapfwellenrührwerke ihre herausragende
Produktstellung.

Baulängen: von 3,5 m bis 8,0 m



33,0 kW bis 88,0 kW

Vorteile

- Rührstange in Edelstahl
- Breitblattschubpropeller mit hoher Schubwirkung (ZP 454 / 654)
- 2-Blatt-Propeller in Edelstahl (ZP 120)
- Antriebswelle im Ölbad (ZP 454 / 654)
- Wartungsfreie Lager in der Rührstange (ZP 120)
- Massive Ausführung
- Modulare Bauweise (ZP 120)

Zapfwellenrührwerke ZP für Behälter



Offene Lagune



Behälter mit
Betondecke



Offener Behälter



Stahlbehälter

Ausstattung

- Dreipunktaufhängung für Zugmaul (ZP 454 / 654)
- Optional mit mechanischer oder hydraulischer Verstellung (ZP 454 / 654)
- Heckhydraulik Kategorie 3 (ZP 120)
- Verschiedene Breitblattschubpropeller (ZP 454 / 654)
- Verschiedene 2-Blatt-Propeller in Edelstahl (ZP 120)
- Rührstange und Propellerschutz in Edelstahl

Zubehör

- Wendegetriebe für Vor- und Rücklauf (ZP 454 / 654)
- Schneidwerk (ZP 454 / 654)
- Diverse Zapfwellen
- Transportrollensatz



Abbildung: ZP 120

Technische Daten

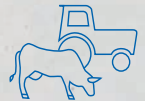
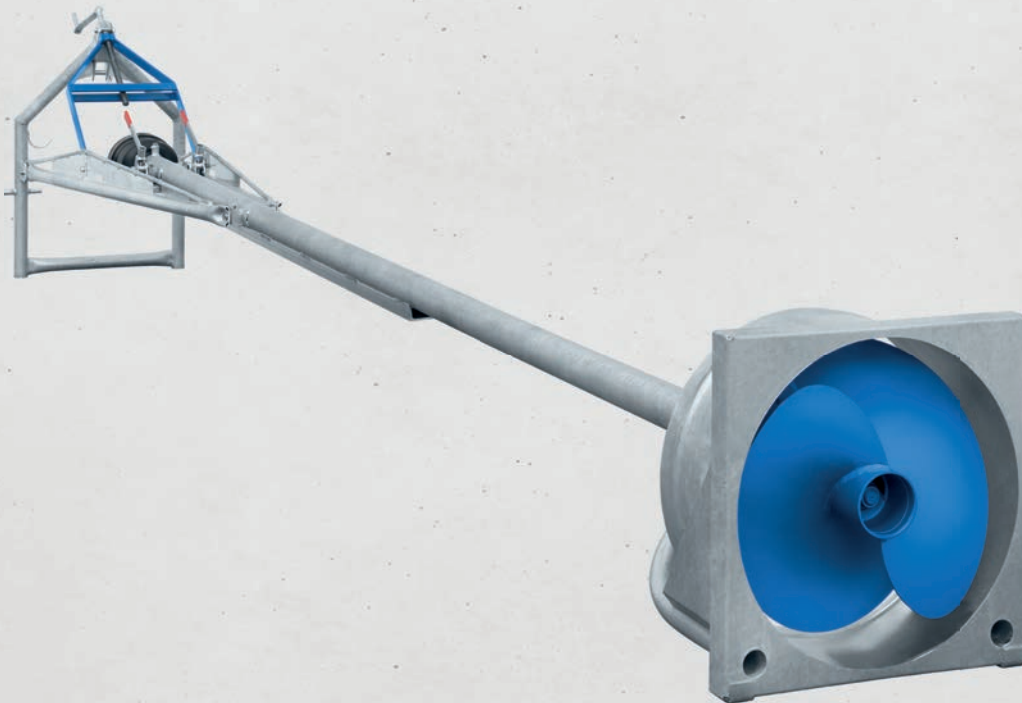
Typ	Baulänge	Kraftbedarf bei 540 1 / min		Drehzahl	Mindest Grubenöffnung bei 0,25 m Deckenstärke
		kW	PS		
Antrieb-Zapfwelle-Schlepperantrieb ZP	m	kW	PS	1/min	m
454	3,5 - 6,0	33	45	540	0,50
654	3,5 - 6,0	48	65	540	0,60
120	6,0 - 8,0	88	120	540	Nur für offene Behälter und Lagunen

Leistungsdaten sind auf Wasser bezogen. Angaben und Abbildungen sind unverbindlich.



EISELE

Knowledge in motion



Landwirtschaft

Zapfwellenrührwerke ZQU, ZQUE für Kanäle

Das Eisele-Zapfwellenrührwerk ZQU eignet sich hervorragend für Güllekanal-Zirkulationssysteme, auch bekannt unter dem Begriff „Slalomsystem“. Durch die doppelgängige Schnecke wird eine hohe Umwälzleistung erzwungen.

Ein aufgesteckter Elektroantrieb (ZQUE) ermöglicht eine stationäre Anwendung.

Baulängen: von 3,5 m bis 6,0 m



11,0 kW bis 48,0 kW

Vorteile

- Rührstange in Edelstahl
- Doppelgängige Schnecke, ziehend oder drückend
- Antriebswelle im Ölbad
- Massive Ausführung

Zapfwellenrührwerke ZQU, ZQUE

für Kanäle



Slalomsystem

Ausstattung

- Dreipunktaufhängung mit mechanischer oder hydraulischer Verstellung
- Optional: Befestigungsbock für stationären Einbau
- Doppelgängige Schnecke (verzinkt / Edelstahl)
- Rührstange und Schutzbügel in Edelstahl
- Düse mit Schutzring
- Gleitschiene mit Einbaurahmen (verzinkt / Edelstahl)
- Optional mit aufsteckbarem Elektroantrieb bis 15 kW

Zubehör

- Wendegetriebe für Vor- und Rücklauf
- Diverse Zapfwellen

Technische Daten

Typ	Baulänge	Kraftbedarf bei 540 l / min		Drehzahl	Düsendurchmesser
		kW	PS		
Antrieb-Zapfwelle-Schlepperantrieb ZQU	m	kW	PS	1/min	mm
403	3,5 - 6,0	30	40	540	570
653	3,5 - 6,0	48	65	540	670
Antrieb-Zapfwelle & Elektroantrieb ZQUE	m	kW	PS	1/min	mm
403-154	3,5 - 6,0	11	15	400	570
403-204	3,5 - 6,0	15	20	450	570
653-204	3,5 - 6,0	15	20	400	670

Leistungsdaten sind auf Wasser bezogen. Angaben und Abbildungen sind unverbindlich.